

Издание инфогазеты поддерживают



Новая дорога между Йыхви и Кукрузе открыта

Сегодня, 5 ноября, начиная с раннего утра движение на отрезке между Йыхви и Кукрузе шоссе Таллинн-Нарва в полном объеме направляется по новой дороге; движение будет осуществляться по вышеприведенной схеме в зонах, отмеченных зеленым цветом.

Автомобили, следующие со стороны Таллинна, направляются от начала объекта сразу на новую трассу, следуют под кукрузеским виадуком и вокруг кукрузеского терриконика. Движение со стороны Йыхви в направлении Кохтла-Ярве сворачивает перед кукрузеским виадуком с основной дороги вправо и оттуда огибая следует через виадук. Встречное направление поворачивает перед виадуком направо и по аппарели выходит на новое шоссе.

Движение на таммикусском перекрестке

На следующем дорожном узле (Таммику) идет в данный момент установка опалубки для бетонирования открытой конструкции, которая должна начать функционировать уже в конце нынешнего года. Движение направят с двух сторон по аппарели. Через этот узел также возможно попасть на старое шоссе Таллинн-Нарва и через накопительную дорогу - на шоссе Кукрузе-Таммику.

Дальше движение направляется по правой стороне дороги под новым перекрестком Айянди до въезда в Йыхви. После этого движение в сторону Йыхви и Нарвы происходит по новой аппарели, где около будущего кольцевого перекрестка намечено разветвление в направлении Йыхви и Нарвы. Встречное движение использует старое Нарвское шоссе, для движения открыта также часть дорог в районе Эдизе (на схеме зеленым).

Автобусное движение и остановки

Автобусное сообщение происходит в течение первых десяти дней по той же трассе, что и остальное движение, то есть все остановки находятся рядом с прежними, но вынесены к новой дороге. Исключением являются остановки Кукрузеской части города: первые десять дней они на новой трассе будут находиться по другую сторону кукрузеского терриконика. В это время построят необходимые коммуникации между старым шоссе и новым кукрузеским дорожным узлом. После их готовности общественный транспорт сможет двигаться со стороны Кохтла-Ярве через кукрузеский виадук в Кукрузе, то есть на старое шоссе и оттуда далее к новому таммикусскому узлу, где сольется с остальным движением.

Поскольку строительство еще далеко от завершения и, например, в будущем году уложат еще последний слой асфальтового покрытия, сейчас окончательной маркировки сделано не будет. На участках, открытых для движения, полосы движения могут быть отмечены временной желтой маркировкой. Также в нынешнем году не будет установлено постоянных дорожных знаков и указателей. Однако по окончании проекта следующей осенью все дорожные отрезки будут обозначены и промаркированы согласно действующим нормам.

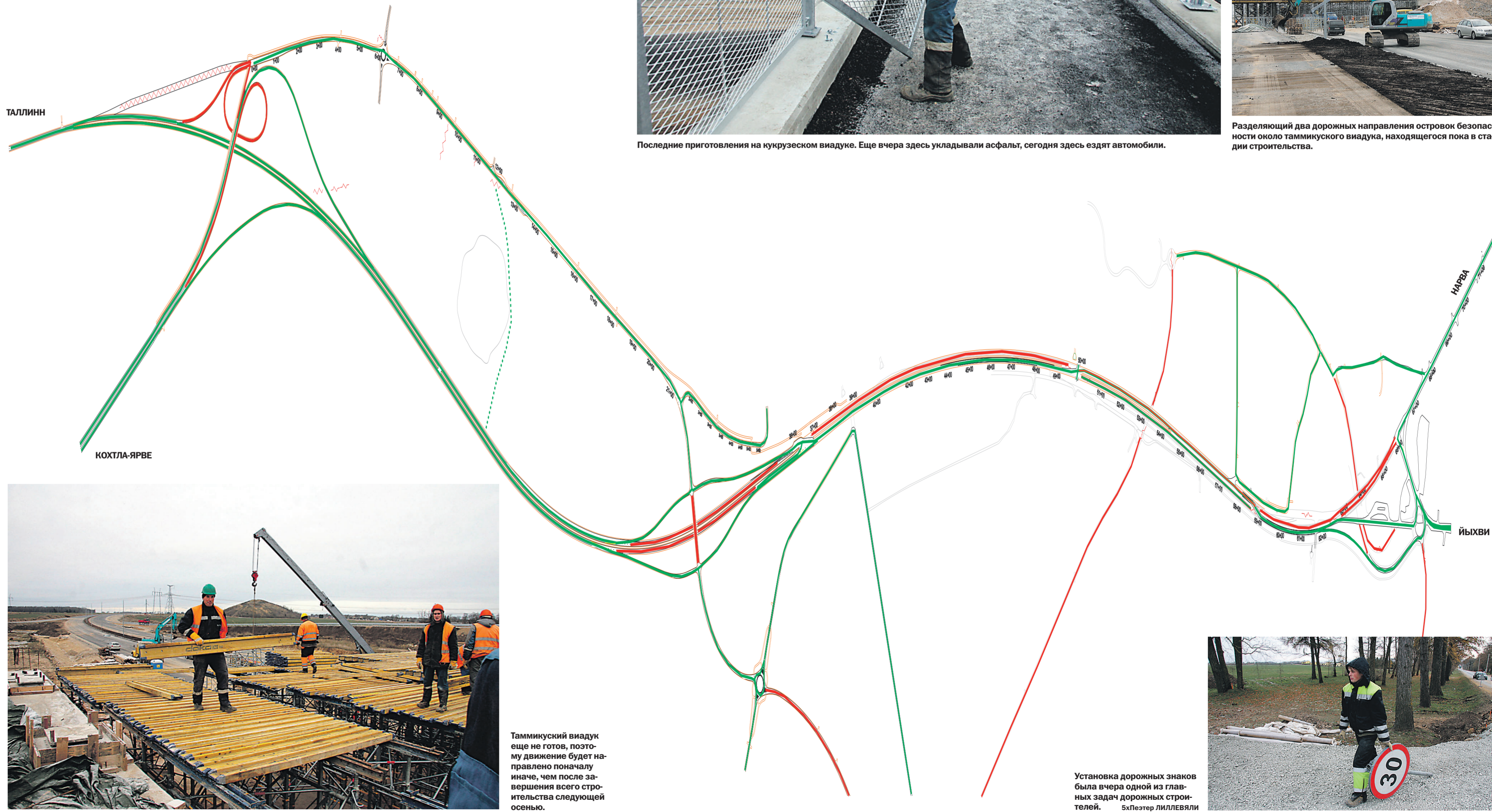
Ограничения скорости

Преобладающее ограничение скорости на новом отрезке зимой будет 50 км/ч, на аппарели и других более опасных местах - 30 км/ч. Высокие скорости разрешить нельзя, поскольку строительство еще не закончено (также на тех отрезках, куда движение направляется). Окончательная схема движения в полном объеме пока не действует. Также не введены еще постоянные средства организации движения, поэтому в интересах безопасности скорости запланированы более низкие.

Временная организация движения, действующая с сегодняшнего дня, сохранится ориентировочно до начала следующего лета, то есть до момента, когда строительство выйдет на финишную прямую и асфальтовое покрытие получат дорожные отрезки, строительство которых сейчас начинается.

Зимой продолжится строительство виадуков и пешеходных мостов, таммикусский виадук должен быть бетонирован еще в нынешнем году. Продолжатся также земляные работы в масштабе всего дорожного отрезка. Непосредственно после перенаправления движения приступят к соединению старого шоссе Таллинн-Нарва с новым кукрузеским дорожным узлом и виадуком. Укладка полотна на основной дороге продолжится на отрезках, где сегодняшнее движение этому препятствовало. Продолжится также укладка полотна дорог-накопителей, в том числе строительство новой дороги Кукрузе-Таммику, начинающейся от таммикусского перекрестка.

Вейко ЮУДАС,
проектный руководитель строительного отдела Департамента шоссевых дорог



Последние приготовления на кукрузеском виадуке. Еще вчера здесь укладывали асфальт, сегодня здесь ездят автомобили.



Вид с кукрузеского виадука на дорожный отрезок в таллиннском направлении.



Разделяющий два дорожных направления островок безопасности около таммикусского виадука, находящегося пока в стадии строительства.



Таммикусский виадук еще не готов, поэтому движение будет направлено поначалу иначе, чем после завершения всего строительства следующей осенью.



Установка дорожных знаков была вчера одной из главных задач дорожных строителей. 5xПестер ЛИЛЛЕВЯЛИ